

# MONTHLY MEMBERSHIP PROGRESS REPORT

LOCAL BRAZIL

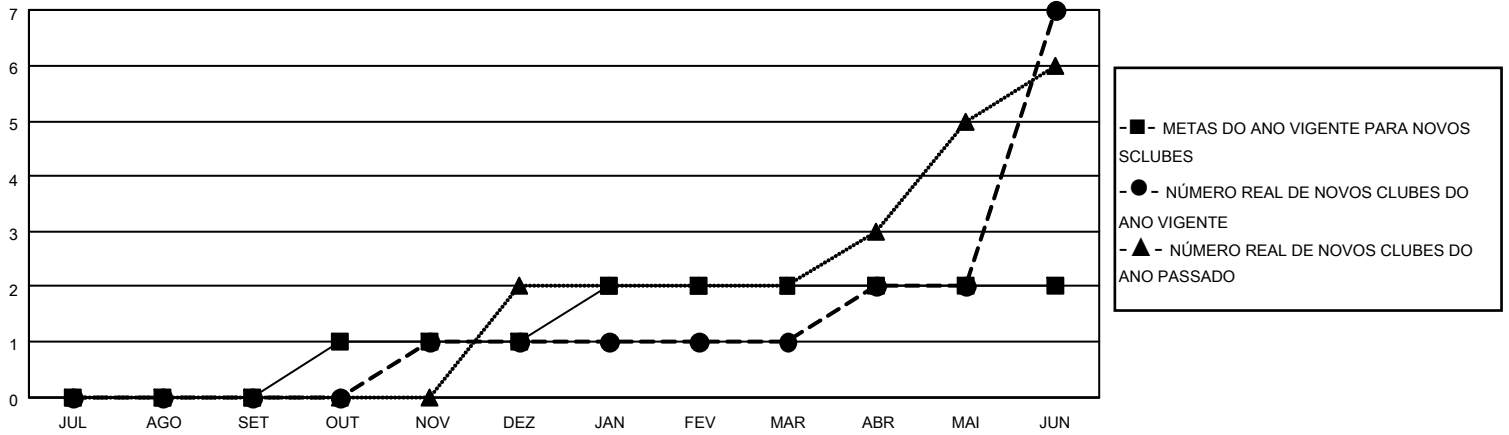
District LD 8

Results as of: 6/30/2022

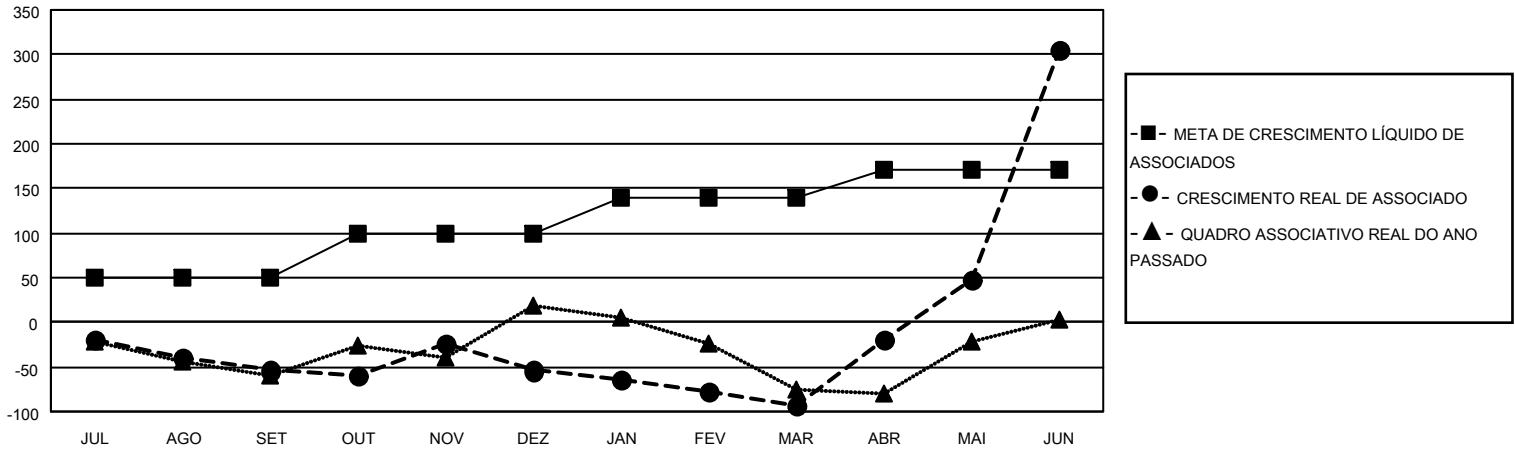
Clubes			
RESULTADOS PARA 2021-2022			
TRIMESTRE	META DE NOVOS CLUBES	NOVOS CLUBES	CLUBES BAIXADO
JUL/AGO/SET	0	0	0
OUT/NOV/DEZ	1	1	0
JAN/FEV/MAR	1	0	1
ABR/MAI/JUN	0	6	0

Sócios			
RESULTADOS PARA 2021-2022			
TRIMESTRE	META DE CRESCIMENTO LÍQUIDO DE ASSOCIADOS	CRESCIMENTO REAL DE ASSOCIADO	BAIXA REAL DE ASSOCIADOS (incluindo transferências)
JUL/AGO/SET	50	19	73
OUT/NOV/DEZ	50	102	102
JAN/FEV/MAR	40	28	58
ABR/MAI/JUN	30	521	118

CUMULATIVO DO NÚMERO REAL E METAS DE NOVOS CLUBES



CUMULATIVO DO NÚMERO REAL E METAS DE SÓCIOS



CLUBES BAIXADOS: 1

63 CLUBS OF 80 ADICIONADO 1 OU MAIS NOVOS SÓCIOS

DISTRIBUIÇÃO POR SEXO

SÓCIOS BAIXADOS

FALECIDO	17
CLUBES CANCELADOS	0
OUTRO	334
<b>TOTAL</b>	<b>351</b>

[CLIQUE AQUI PARA OS DADOS CUMULATIVOS DO QUADRO ASSOCIATIVO](#)

MASCULINO	1,332 (45.31%)
FEMININO	1,608 (54.69%)
NON BINARY	0 (0.00%)
PREFER NOT TO ANSWER	0 (0.00%)

TOTAL DE ASSOCIADOS EM UNIDADES FAMILIARES	1,773
ASSOCIADOS FAMILIARES PAGANDO A METADE DAS QUOTAS	898